

E-imzo модулини MAC OS ва Linux операцион тизимларида ўрнатиш бўйича қўлланма

Е-Imzo модулини юклаб олгандан сўнг, файлларни архивдан чиқариш лозим бўлади.



**E-IMZO-
v3.40.tar.gz**

1-Расм. Архивланган файл



E-IMZO.jar



E-IMZO.sh



lib



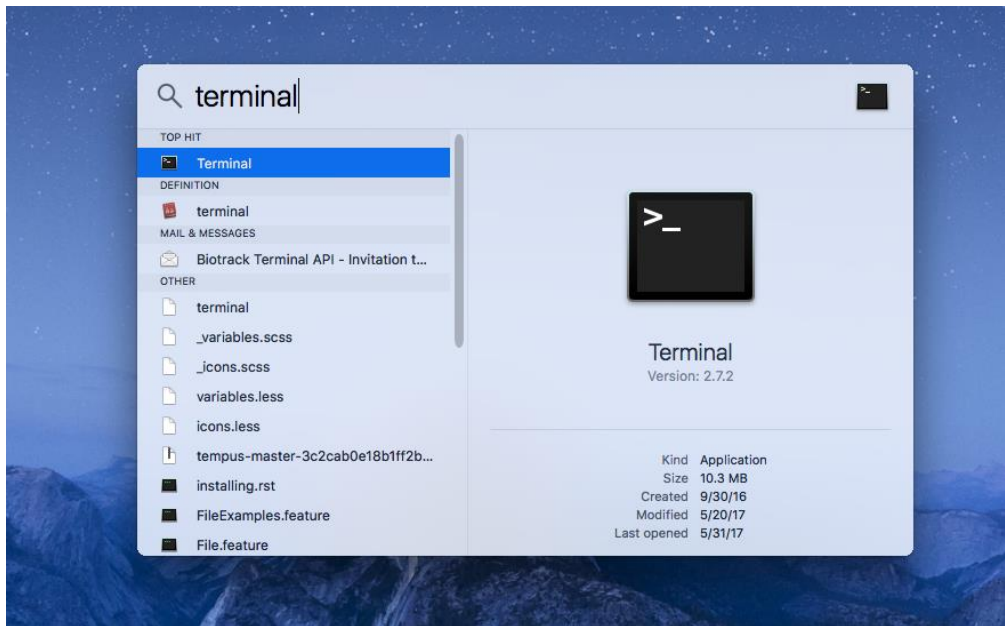
README.txt

2-Расм. Архив ичидаги файллар

Эслатма: Кейинги бандга ўтишдан олдин ушбу файлларни алоҳида папкага сақлаб қўйинг.

Электрон рақамли имзо калитлари (ЭРИ) ни қуйидаги тартибда ўрнатилади:

ЭРИ компьютерда /Volumes/your_mac_name/DSKEYS/ да туриши керак. Бу ерда `your_mac_name` ишлатилаётган “Mac” номи. Бундай папкани яратиш учун терминални ишга тушириш керак бўлади.



3-Расм. Терминал

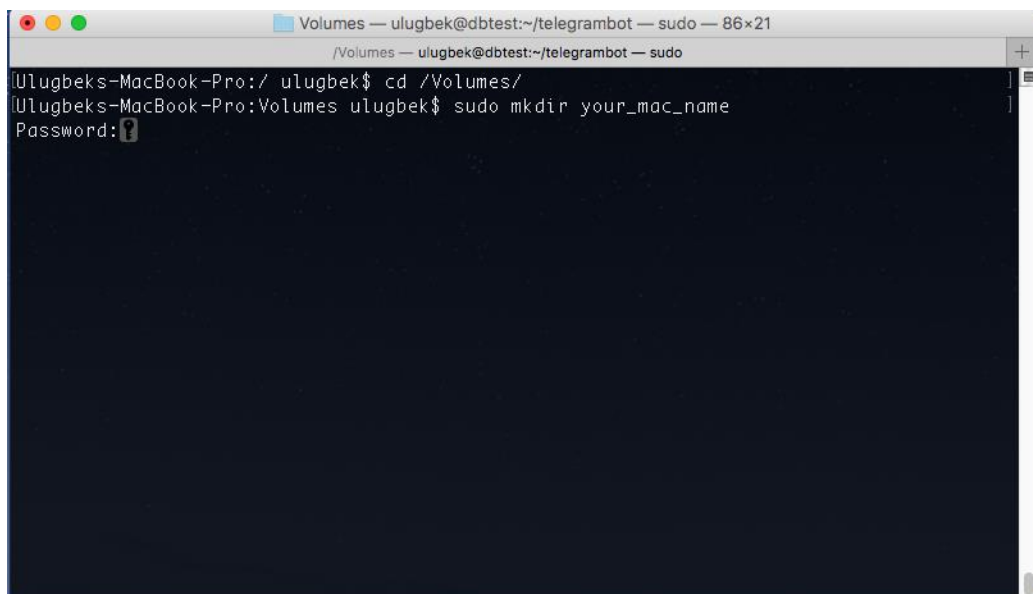
Терминалда қуйидаги амалларни навбати билан ёзиш керак:

```
`cd /Volumes`
```

```
`sudo mkdir your_mac_name`
```

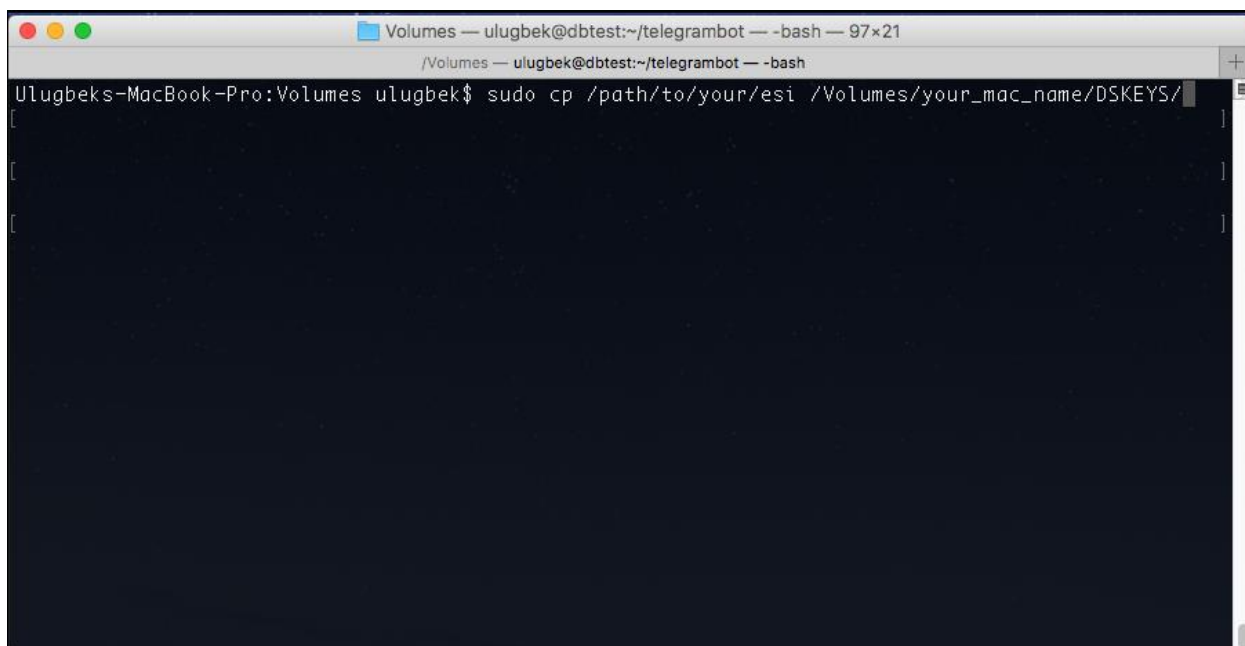
```
`sudo mkdir your_mac_name/DSKEYS`
```

Ҳамда парол киритилиши лозим.



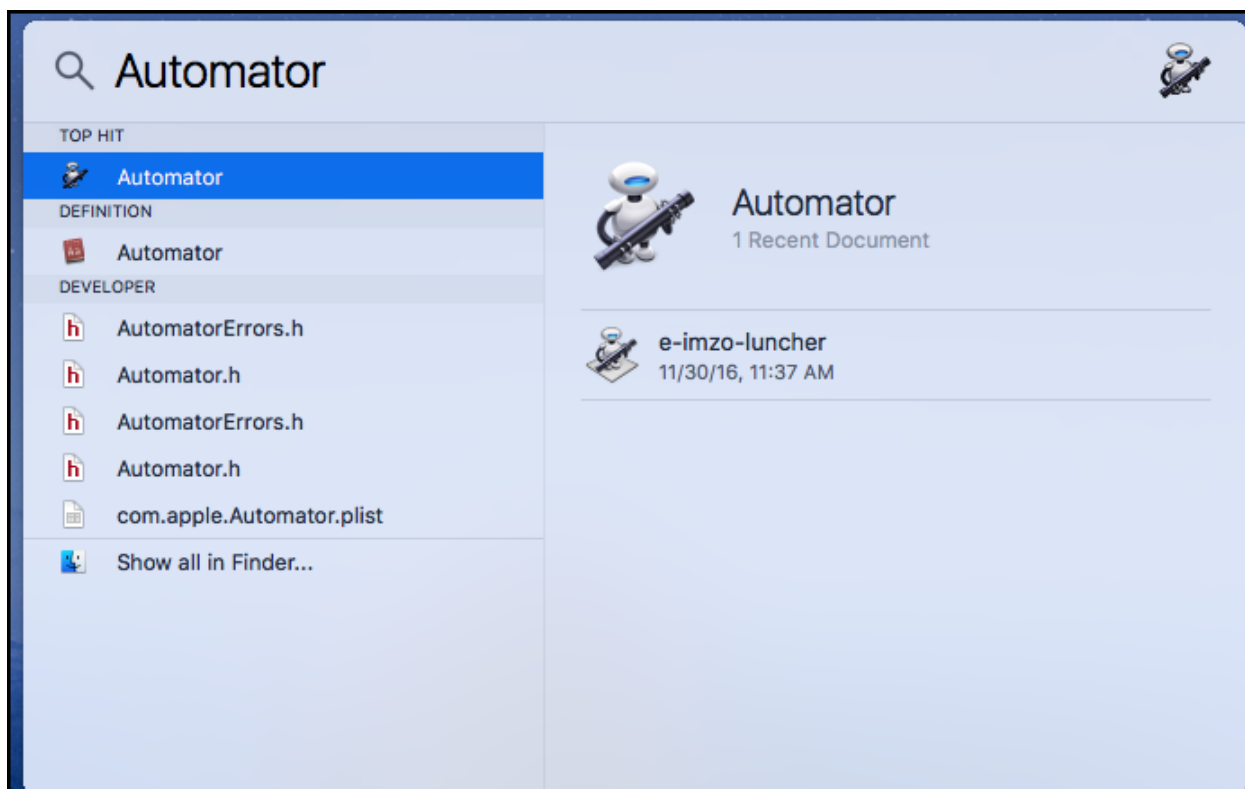
4-Расм.

Энди 5-расмда кўрсатилгандек ЭРИ ни шу жойга кўчирилади.



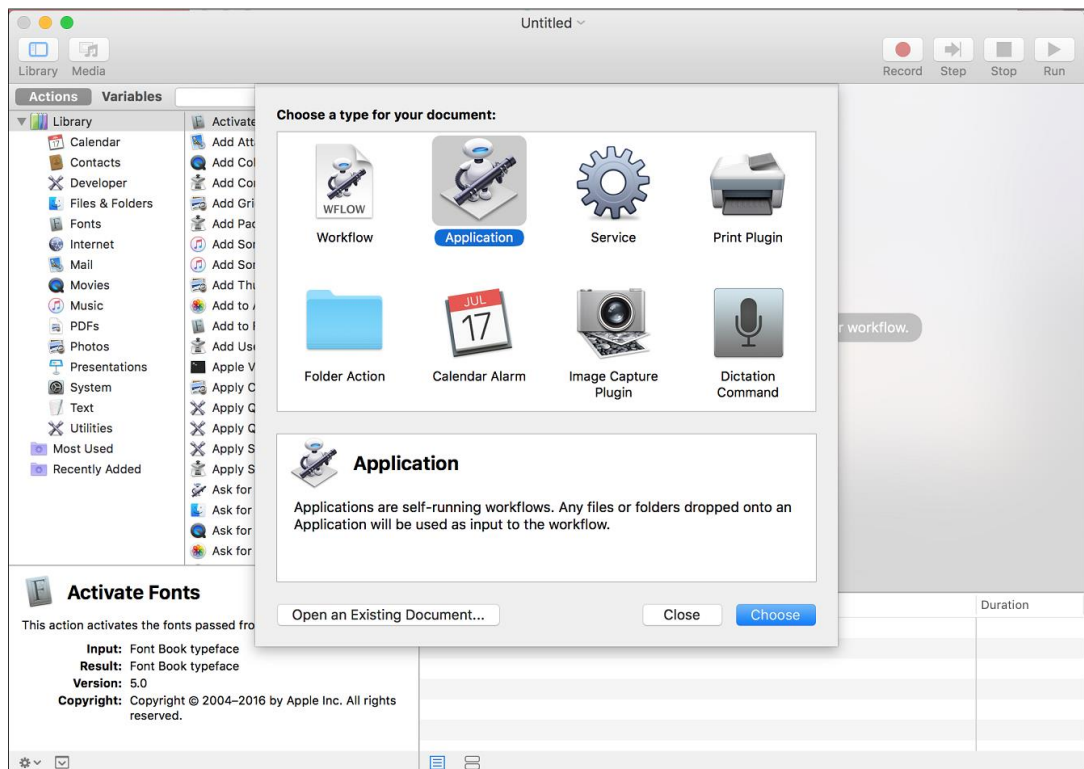
5-Расм.

Automator программасини ишга туширилади.



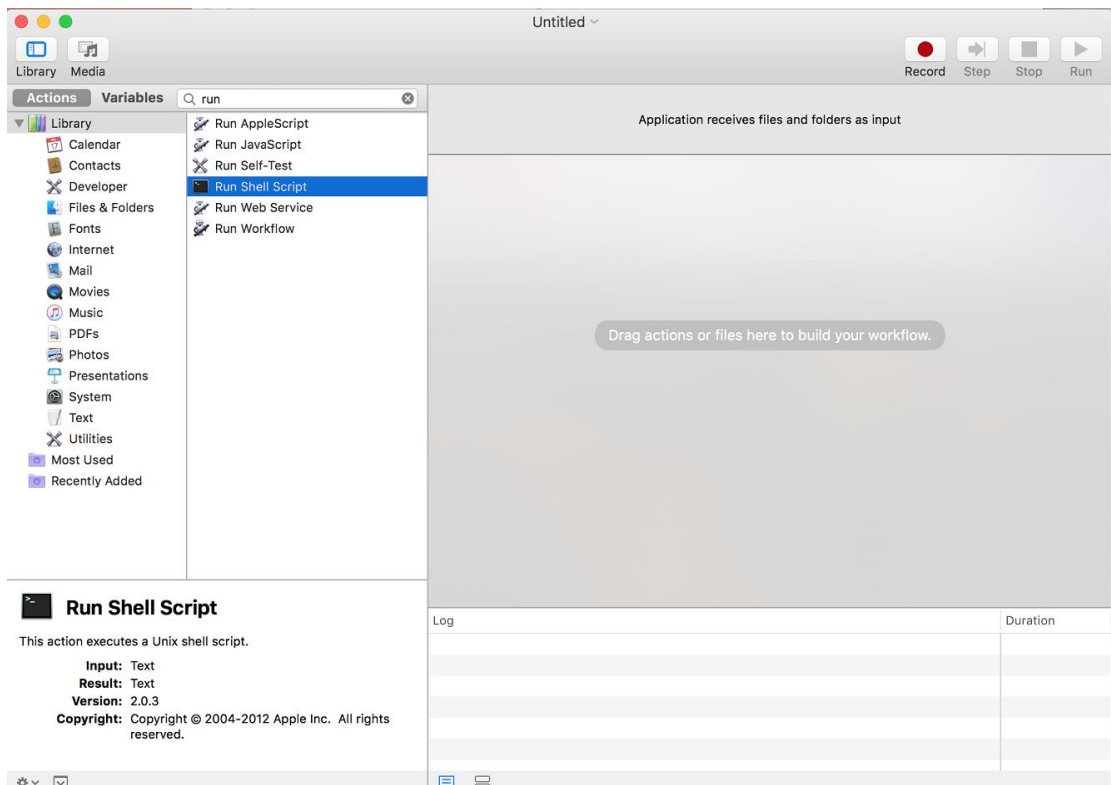
6-Расм.

Ундан `Application` турини танлаб `Choose` кнопкасини босилади.



7-Расм.

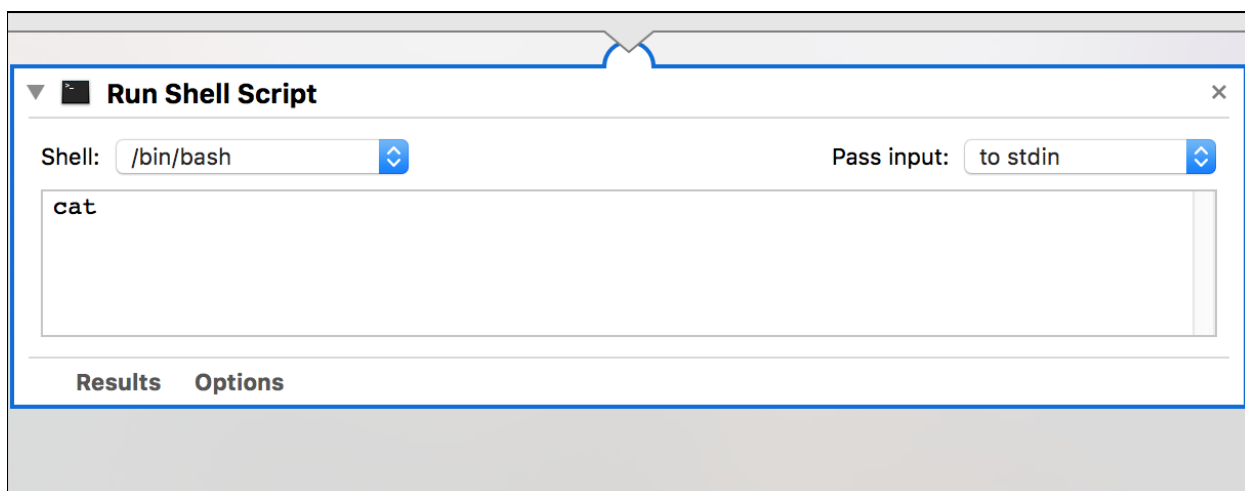
Бу ерда чап тарафдан 2-чи устундан `Run Shel Script` ни топиб уни “double click” билан белгиланади. Automator нинг ўнг тарафида қуйидаги ойна пайдо бўлади.



8-Расм.

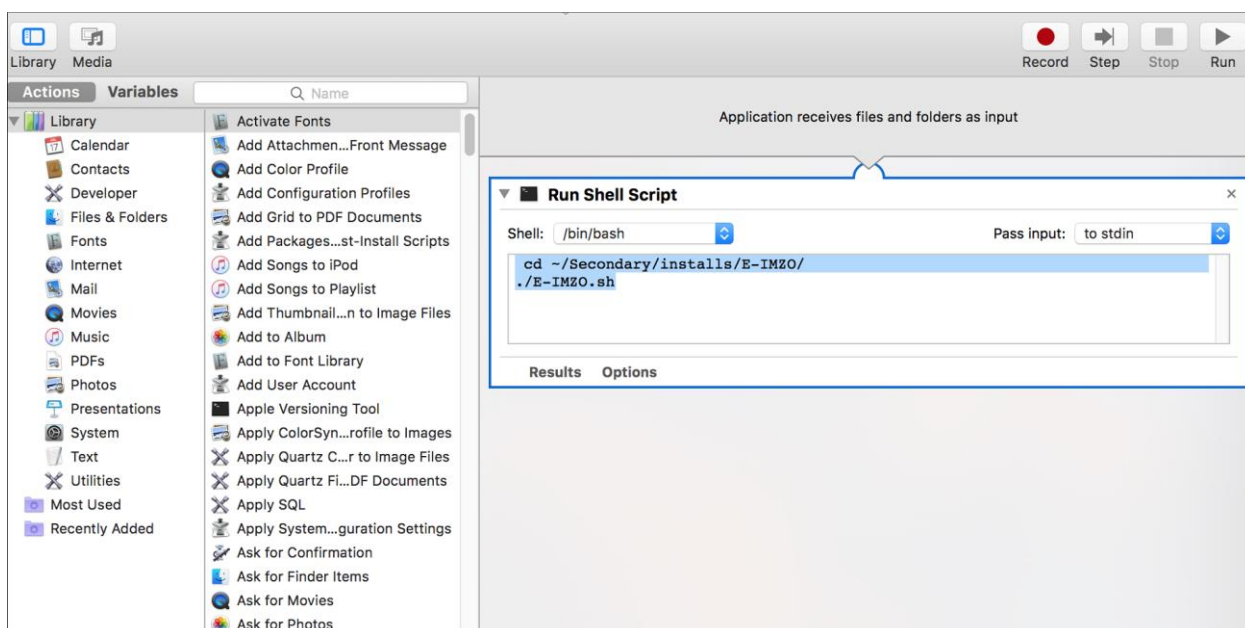
Automator нинг ўнг тарафида пайдо бўлган панелда қуйидагиларни ёзилади:

```
`cd ~/Secondary/installs/E-IMZO/  
./E-IMZO.sh
```



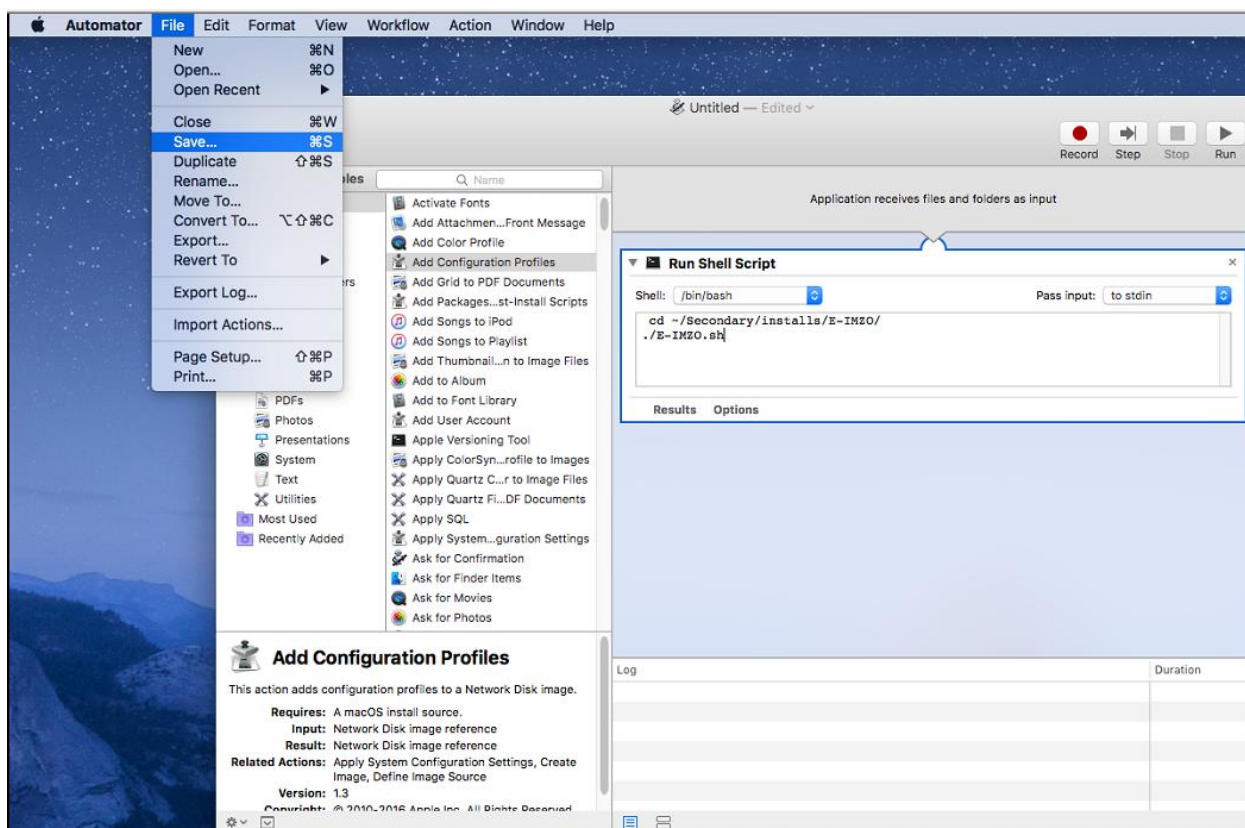
9-Расм.

Бу ерда `~/Secondary/installs/E-IMZO/` кўчириб олинган E-imzo папкаси. Намунадаги ҳолатда у `~/Secondary/installs/` папкаси ичидаги `installs/` папкаси ичига жойлаштирилган. Сиз ўзингиз папкани қаерга қўйган бўлсангиз шу ерни кўрсатишингиз керак бўлади.

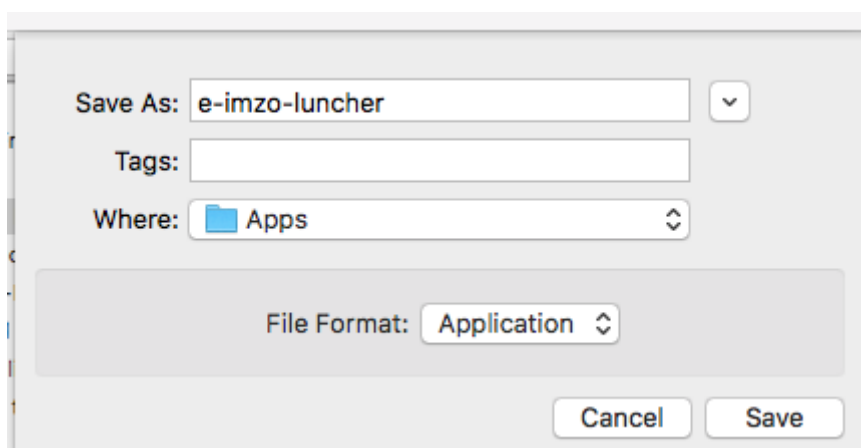


10-Расм.

Кейин эса уни сақлаб қўйилади.

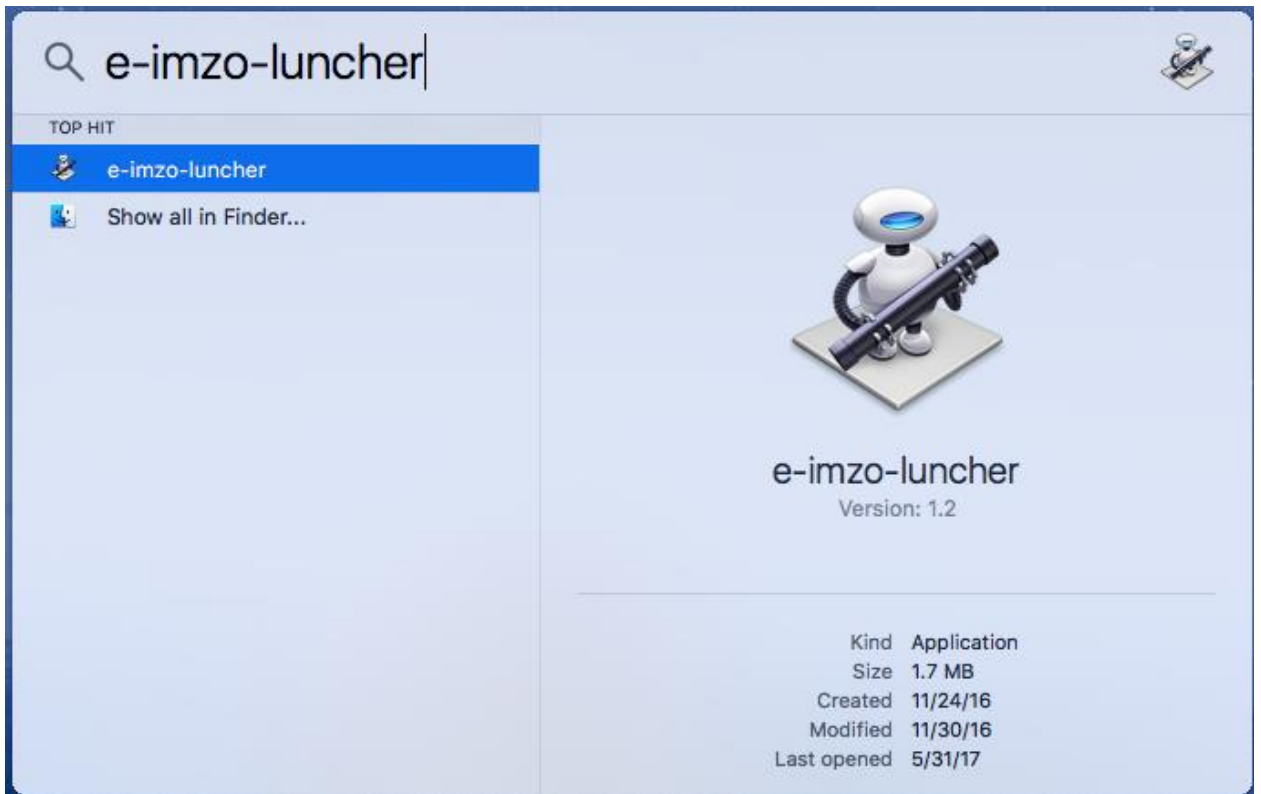


11-Расм.



12-Расм.

E-imzo ишлатилиши керак бўлганда уни қуйидагича ёқиб қўйилади:



13-Рачм.